

7 VILLAS DE LUJO

Amplio salón abierto al jardín y a la piscina

5 dormitorios diseñados para el confort

Solárium panorámico para disfrutar del clima

Piscina privada integrada en el paisaje

Amplias terrazas y espacios exteriores habitables

Materiales naturales y acabados de alta calidad

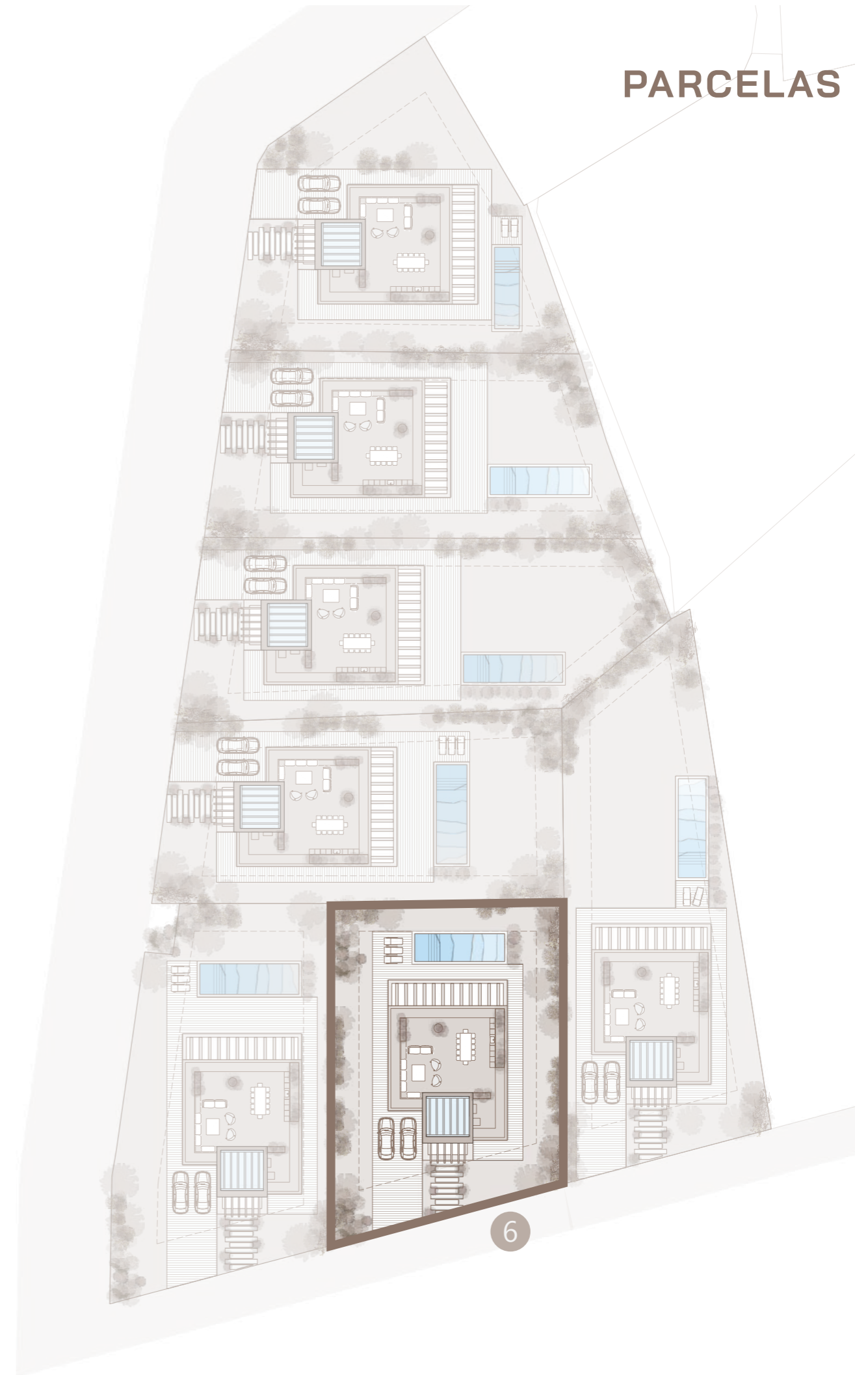
Grandes ventanales que conectan interior y exterior

Arquitectura luminosa que maximiza luz natural

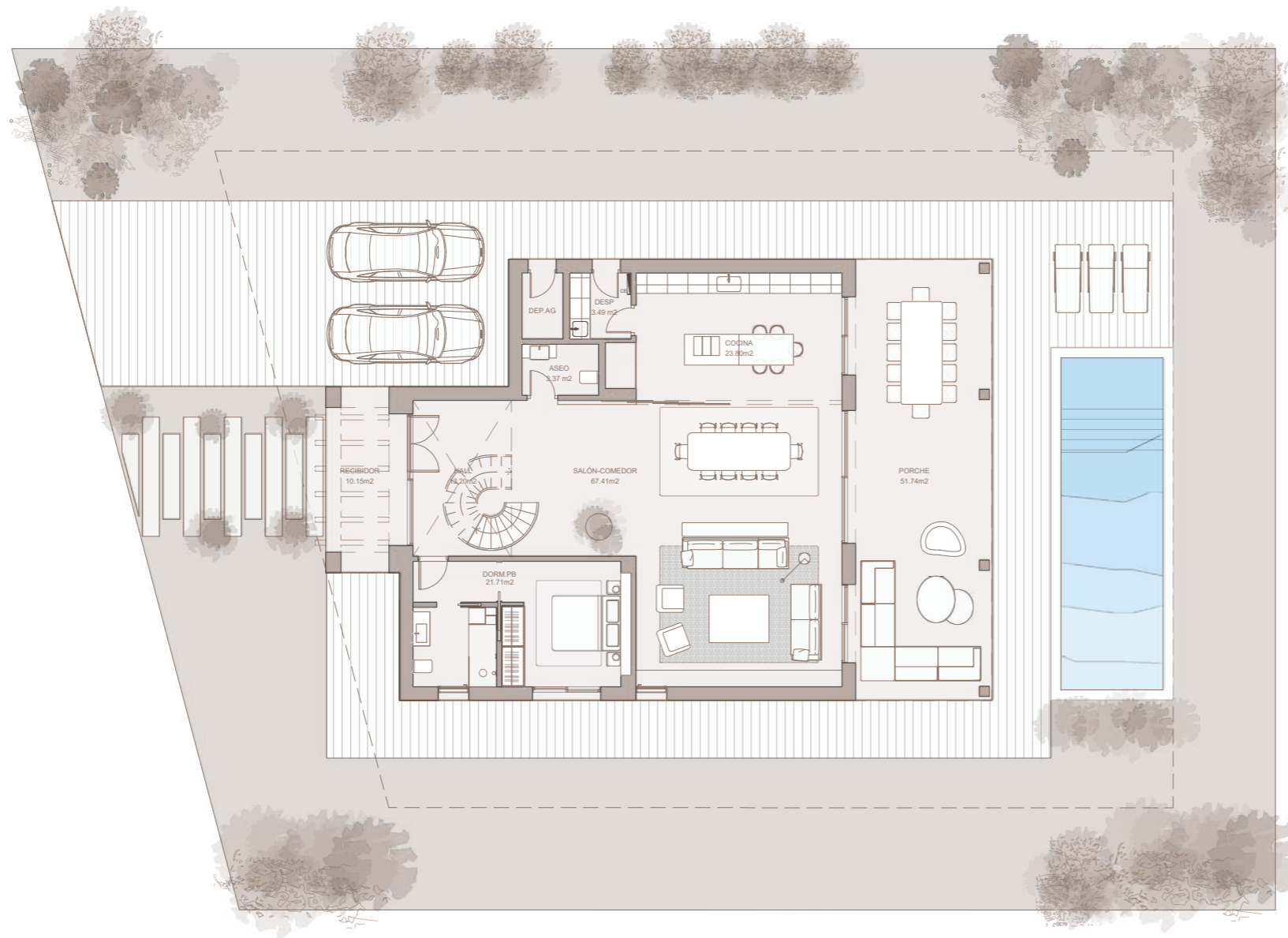
Superficies m²

1	Parcela 1	854,90 m ²
2	Parcela 2	857,90 m ²
3	Parcela 3	921,02 m ²
4	Parcela 4	879,73 m ²
5	Parcela 5	877,20 m ²
6	Parcela 6	852,20 m ²
7	Parcela 7	1.018,63 m ²

PARCELAS



PLANO VIVIENDA 6



Planta Baja

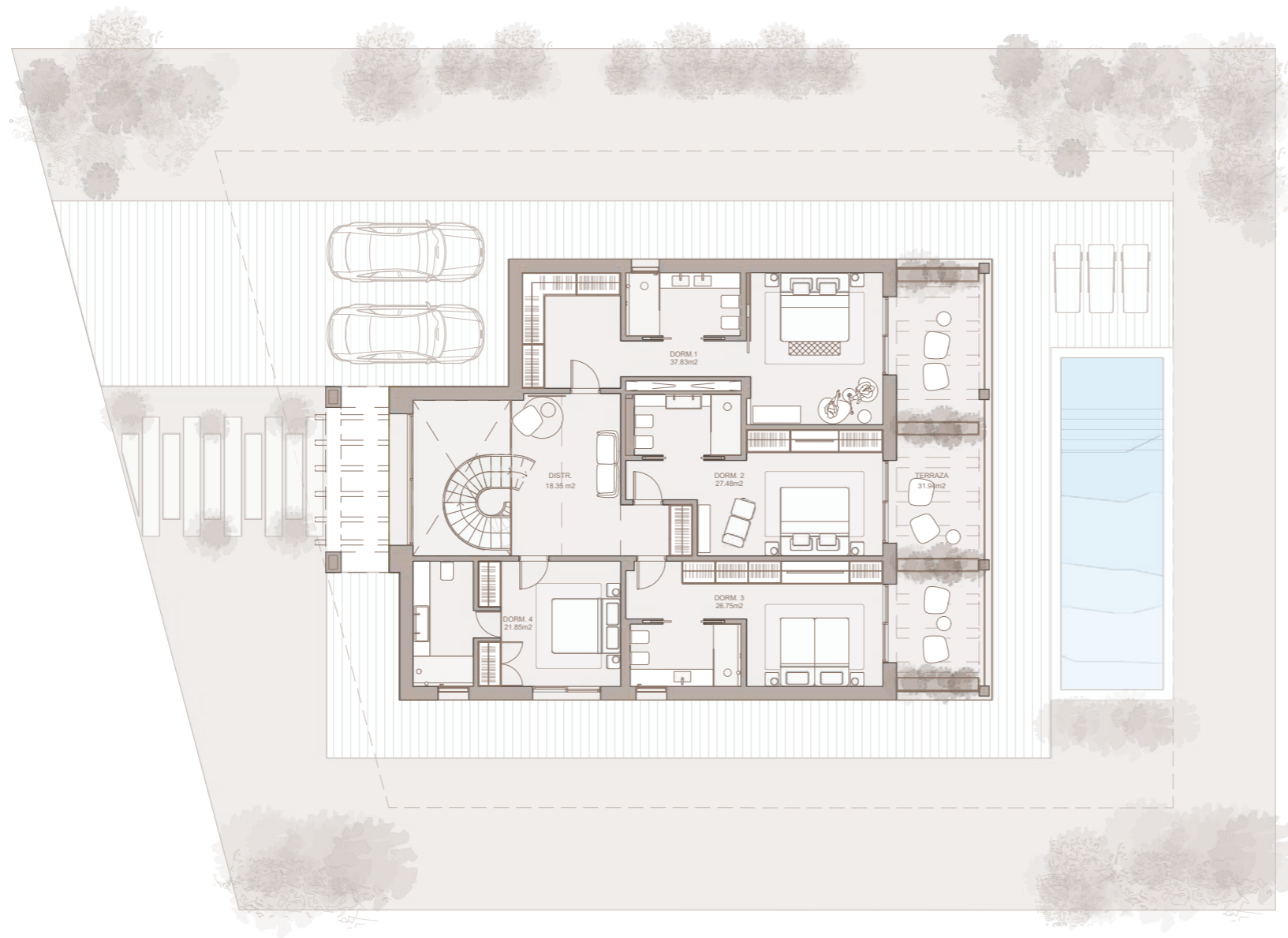
Cocina
Salon - Comedor
Dormitorios 1
Baños 2

Porche
Piscina

Superficies m2

Sup. const. recibidor	10,15 m ²
Sup. const. interior	162,80 m ²
Sup. const. porche	51,74 m ²
Sup. Construida PB	224,69 m²
Sup. Parcela	852,20 m ²
Sup. Jardin	597,51 m ²
Sup. Piscina	30 m ²

PLANO VIVIENDA 6



Planta Primera

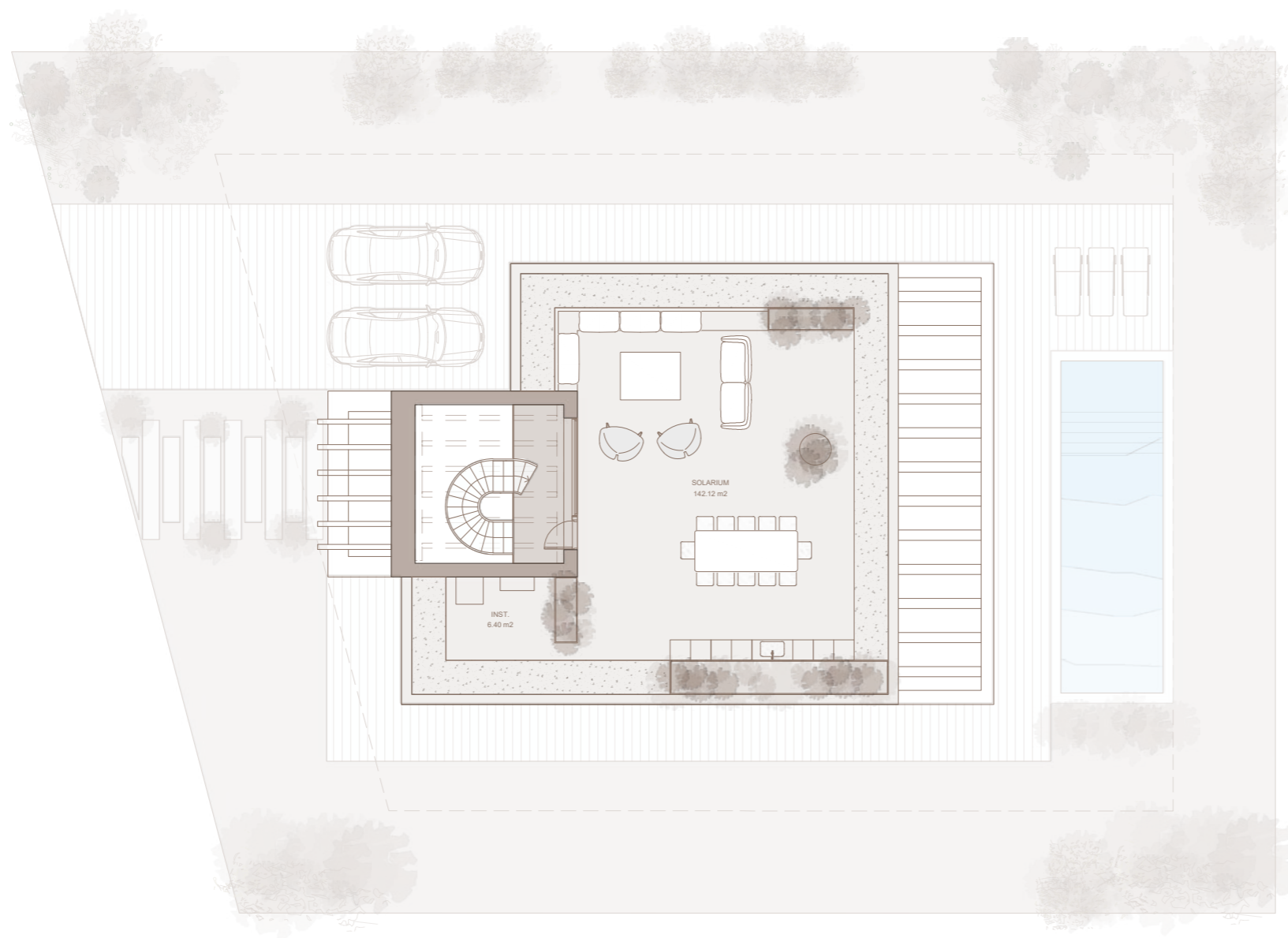
Dormitorios	4	Terraza
Baños	4	Distribuidor en doble altura
Vestidor		

Superficies m2

Sup. const. interior	178,32 m ²
Sup. const. terraza	31,94 m ²

Sup. Construida PP 210,26 m²

PLANO VIVIENDA 6



Solarium

Superficies m2

Sup. const. interior	29,81 m ²
Sup. const. solarium	142,12 m ²
Sup. const. instalaciones	6,40 m ²
Sup. Construida Solarium	178,33 m²

VIVIENDA 6



Superficies m²

Sup. const. PB 224,69 m²

Sup. const. PP 210,26 m²

Sup. const. Solarium 178,33 m²

Sup. Construida Total 613,28 m²

Sup. Parcela 852,20 m²

Sup. Jardin 597,51 m²

Sup. Piscina 30 m²