

7 VILLAS DE LUJO

Amplio salón abierto al jardín y a la piscina

5 dormitorios diseñados para el confort

Solárium panorámico para disfrutar del clima

Piscina privada integrada en el paisaje

Amplias terrazas y espacios exteriores habitables

Materiales naturales y acabados de alta calidad

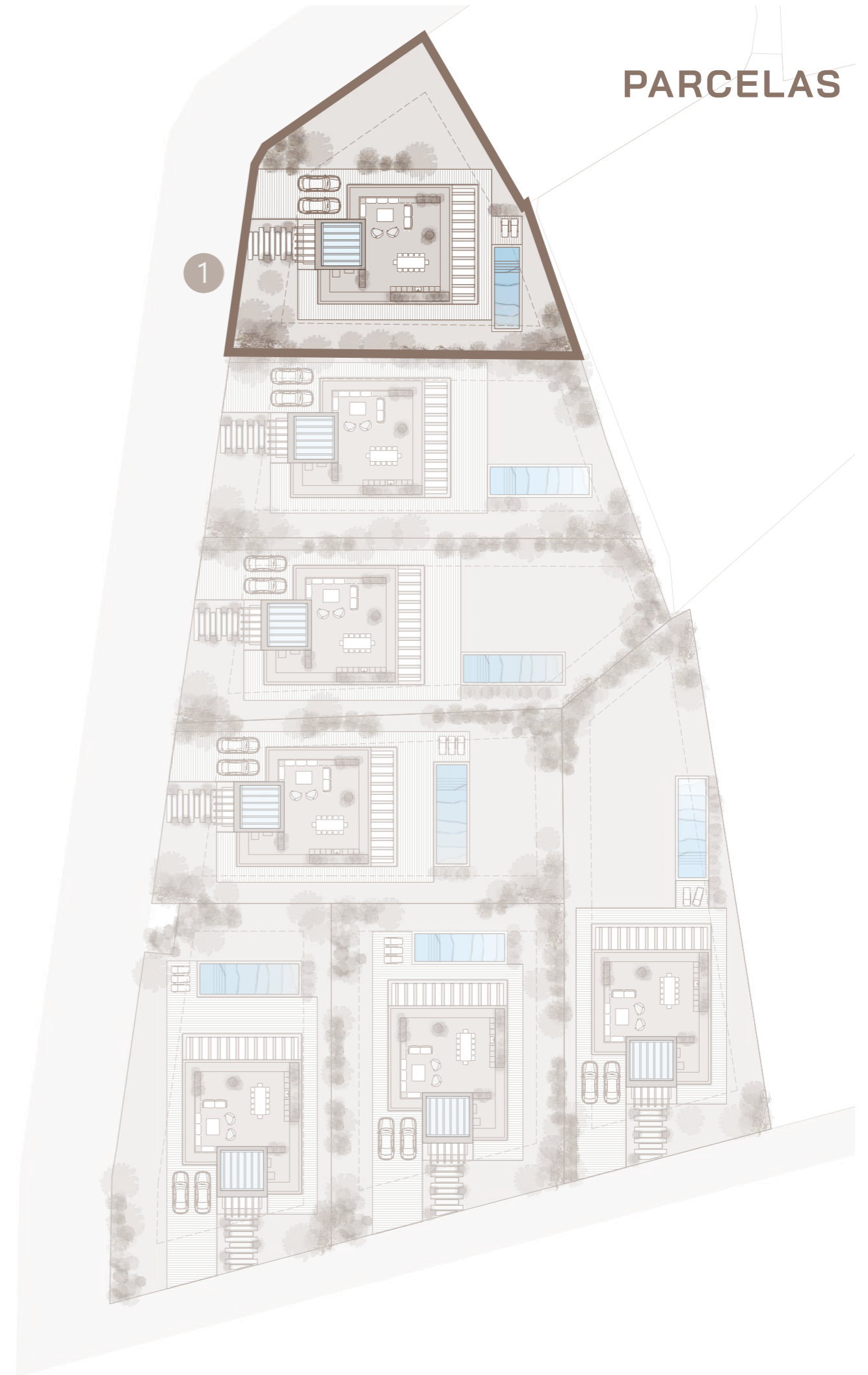
Grandes ventanales que conectan interior y exterior

Arquitectura luminosa que maximiza luz natural

Superficies m²

1	Parcela 1	854,90 m ²
2	Parcela 2	857,90 m ²
3	Parcela 3	921,02 m ²
4	Parcela 4	879,73 m ²
5	Parcela 5	877,20 m ²
6	Parcela 6	852,20 m ²
7	Parcela 7	1.018,63 m ²

PARCELAS



PLANO VIVIENDA 1

Planta Baja

Cocina		Porche
Salon - Comedor		Piscina
Dormitorios	1	
Baños	2	

Superficies m²

Sup. const. recibidor 10,15 m²

Sup. const. interior 162,80 m²

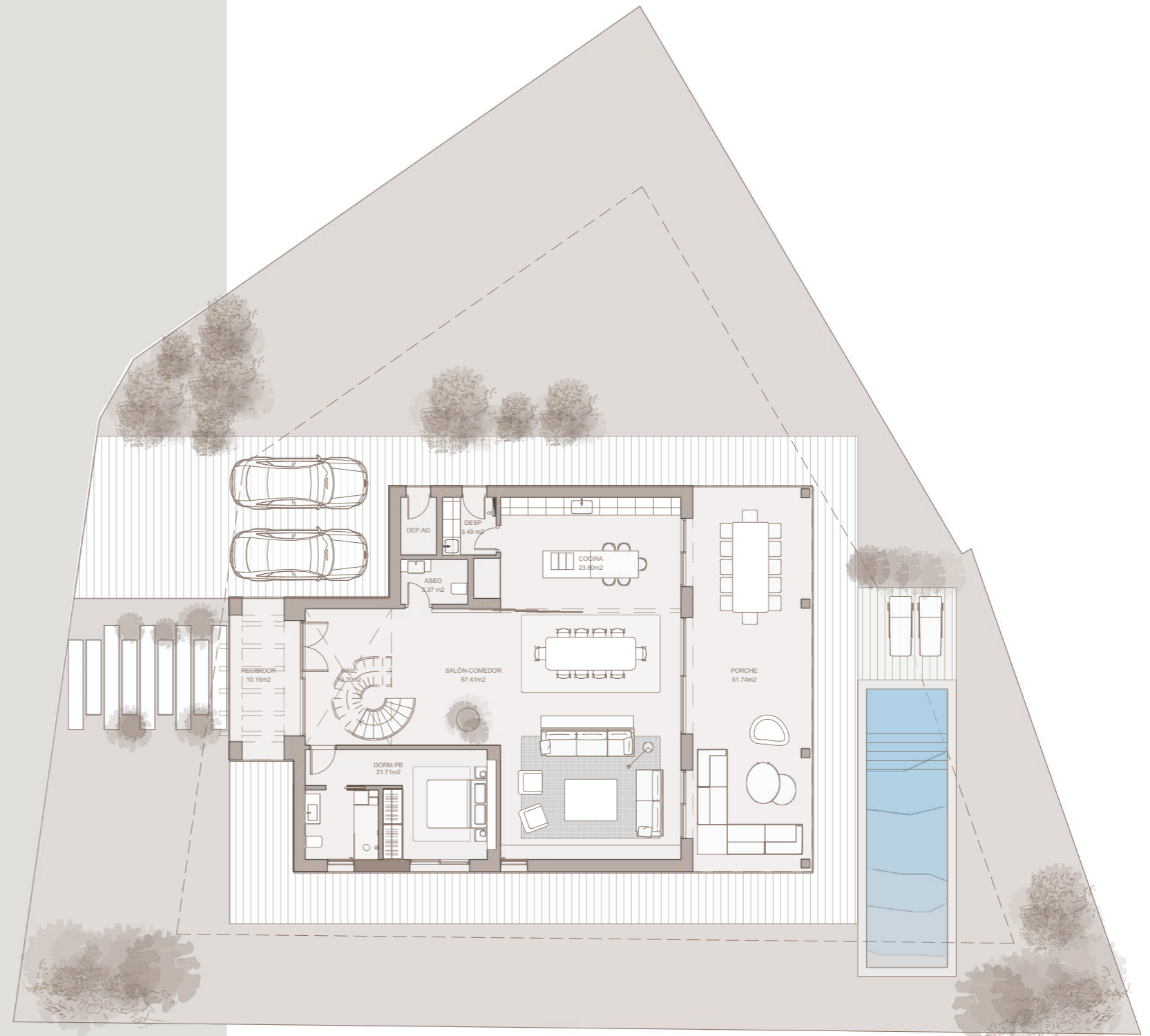
Sup. const. porche 51,74 m²

Sup. Construida PB 224,69 m²

Sup. Parcela 854,90 m²

Sup. Jardin 599,21 m²

Sup. Piscina 31 m²



PLANO VIVIENDA 1

Planta Primera

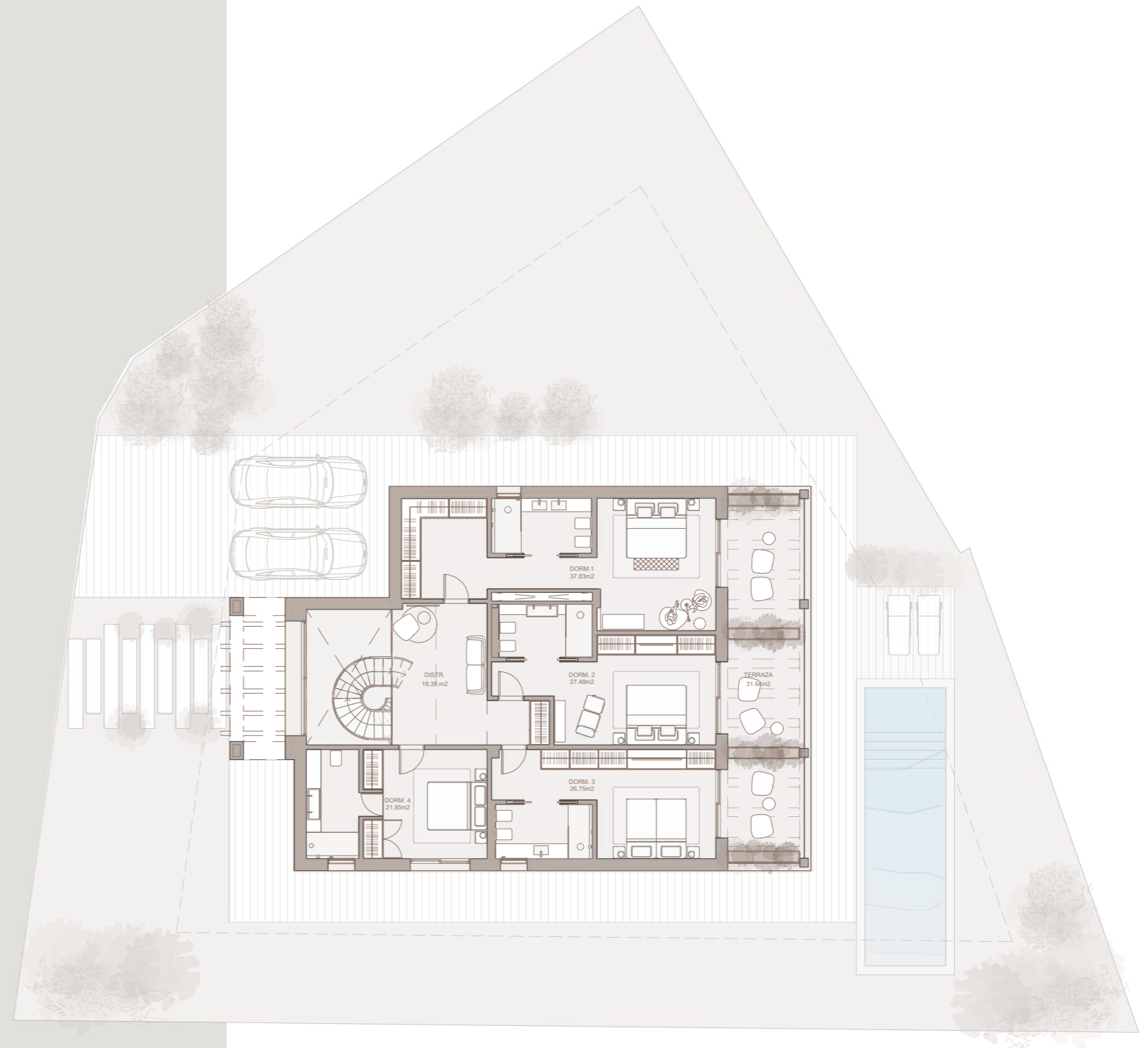
Dormitorios	4	Terraza
Baños	4	Distribuidor en doble altura
Vestidor		

Superficies m²

Sup. const. interior 178,32 m²

Sup. const. terraza 31,94 m²

Sup. Construida PP 210,26 m²

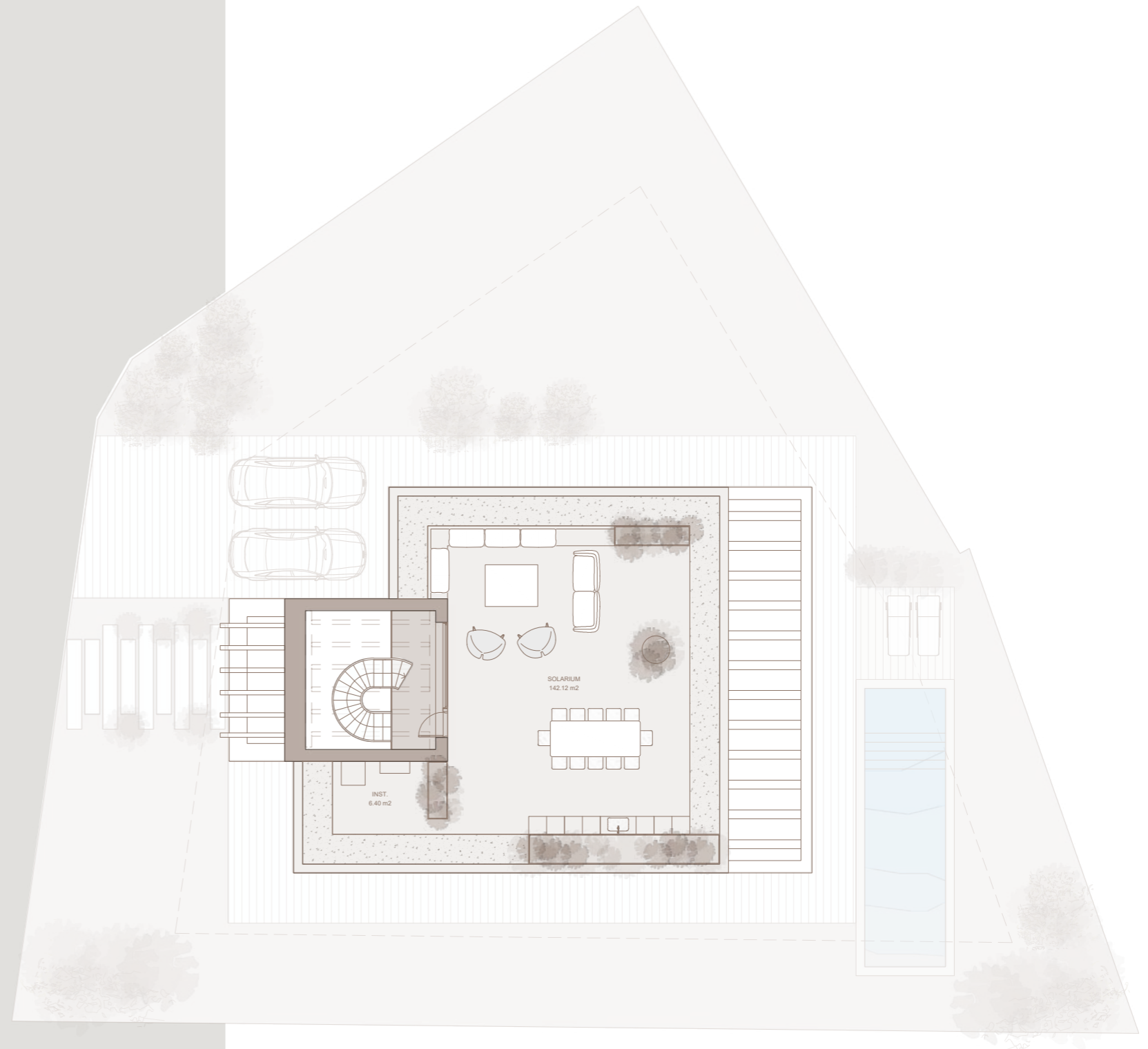


PLANO VIVIENDA 1

Solarium

Superficies m²

Sup. const. interior	29,81 m ²
Sup. const. solarium	142,12 m ²
Sup. const. instalaciones	6,40 m ²
Sup. Construida Solarium	178,33 m²



VIVIENDA 1

Superficies m²

Sup. const. PB	224,69 m ²
Sup. const. PP	210,26 m ²
Sup. const. Solarium	178,33 m ²
Sup. Construida Total	613,28 m²
Sup. Parcela	854,90 m ²
Sup. Jardin	599,21 m ²
Sup. Piscina	31 m ²

